

Sparkassen

SportCourt

Pattensen

Konzept



- **Jugend braucht Bewegung – unsere Stadt braucht Platz für Bewegung und Begegnung**
-unser Lösungsangebot: **Sparkassen SportCourt Pattensen**
- In Zusammenarbeit von Bürgerinitiative (**Bl.SpaSpCo**) und Jugendparlament (**JuPa**) ist binnen weniger Wochen ein konkretes Vorhaben geworden. Es ist ein herausforderndes und ambitioniertes Projekt, aber nur so kann etwas Großes entstehen.
- Handlungserfordernis/Problembeschreibung: Es gibt viele Spielplätze für kleine Kinder mit typischem Angebot wie Rutschen, Kletterturm, Sandkiste, Schaukel und Bodentrampolin. Aber schon für Heranwachsende mit einem Alter von 8-10 Jahren sind diese Angebote wenig attraktiv. Für Teenager und junge Erwachsene sind sie nicht nutzbar. Die Jugendlichen suchen sich notgedrungen Treffpunkte und Betätigungsfelder, die dafür nicht ausgelegt sind oder bleiben zu Hause. Die Corona-Krise katalysiert diese Entwicklung. Kinder und Jugendliche brauchen Bewegung und Begegnungen mit Gleichaltrigen. Generationsübergreifende Treffpunkte, die unser Gesellschaftsleben stärken, verschwinden immer weiter. Deshalb wollen wir mit dem SpaSpoCo einen neuen Aufenthaltsort schaffen. Durch Beteiligung der Jugendlichen soll Begeisterung, Identifikation und Verantwortung für Projekt entstehen.
- Unser Beitrag als Teil eines Lösungskonzeptes: Wir wollen in Pattensen einen Platz errichten, an dem sich bewegt und begegnet werden kann. Ein Feld an dem losgelöst von Vereinszugehörigkeit unterschiedliche Freizeit- und Randsportarten ausprobiert und erlernt werden können. Wir nennen ihn „**Sparkassen Sport-Court**“ (**SpaSpoCo**).

Beschreibung



- Beschreibung: Auf einem Areal von rd. 2.000m² (minimum 1.500m² / max. 3.500m²) soll ein Angebot für verschiedensten Sportmöglichkeiten entstehen:
 - Auf einem 800m² vollumbandeten Kunststofffeld können Sportarten wie InlineHockey, Rollschuh, Streetball, Badminton, Lacrosse, Handball, Floorball, Tanzen, Curling uvm. gespielt werden. Der Sportboden besteht aus Polypropylen-Kunststoff und wird auf dem Asphaltuntergrund verlegt. Die Bande ist eine 110 cm hohe Eishockeyband mit einem rundumlaufenden Netz aus Metallmaschen mit einer Gesamthöhe von ca. 300 cm.
 - Auf einem Calisthenics-Parcours und einer Slackline kann Outdoorfitness und das Gleichgewicht trainiert werden.
 - Auf einem 200 m langen modellierten Berg- und Tal-Rundkurs kann BMX gefahren und geskatet werden. Die Hügel werden begrünt, die Fahrbahn ist aus Asphalt.
 - Angrenzend werden auf einer Asphaltfläche Hindernisse zum Skaten aufgebaut.
 - Es gibt verschiedene Sitzgelegenheiten wie PV-USB-Bänke um den Jugendlichen einen Treffpunkt zusätzlich zum Sport zur Verfügung zu stellen
 - Es wird ein Leuchtturmprojekt mit den Schwerpunkten sportliche Jugendhilfe, Nachhaltigkeit, Bürgerbeteiligung, Inklusion und Integration
 - Dazu ist ein Bepflanzungskonzept geplant.

Projektstatus und Finanzierung



- Projektstatus und Finanzierung: Seit 2021 plant die Bürgerinitiative und das **JuPa** gemeinsam das Projekt. Das Feedback der Bürger und der Politiker ist überwältigend positiv. Dennoch gibt es verwaltungsrechtliche, finanzielle und bauliche Herausforderungen. Der Rat der Stadt Pattensen hat im Juli 2022 dem Projekt zugestimmt und einen Standort für die Sport- und Begegnungsstätte zur Verfügung gestellt. Die Sparkasse Hannover ist Hauptsponsorin des Projekts. Wir streben eine Umsetzung bis Ende 2024 an. Die Umsetzung wird weiterhin aus Vertretern des JuPas, der BI und der Ratsfraktionen koordiniert. Im September 2021 hat die Stadt ein Planungsbüro beauftragt, welches die Leistungsphasen I+II und eine Folgekostenermittlung übernimmt (vgl. S. 9). Im November 2021 hat das Landesamt für Steuern das Projekt als Gemeinnützig erklärt. Dadurch können allen Spendern Spendenbescheinigungen ausgestellt werden. Seit Anfang 2023 läuft das Verfahren zur Änderung des Bebauungsplans für die vorgesehene Fläche.
- Das Planungsbüro rechnet mit Baukosten von 600.000 EUR, die die aktuelle Inflation und Baukostensteigerung schon beinhalten. Aufgrund der prekären Haushaltslage der Stadt Pattensen erfolgt die Finanzierung im Wesentlichen aus Spenden der freien Wirtschaft und der Pattenser Bürgerschaft, denn das Projekt und unsere Jugend sind es wert. Dafür hat sich aus der Mitte der Unterstützer ein Förderverein gegründet, der innerhalb von 1,5 Jahren schon über 300.000€ einwerben konnte. Um mit dem ersten Bauabschnitt anfangen zu können, fehlen derzeit noch ca. 20.000€. Wir sind optimistisch, diese bis Ende 2023 zu erreichen.

Funktionen

- Hockeyfeld
- Basketball
- Soccer
- Badminton
- Im Winter:
Schlittschuhfläche



Umliegend



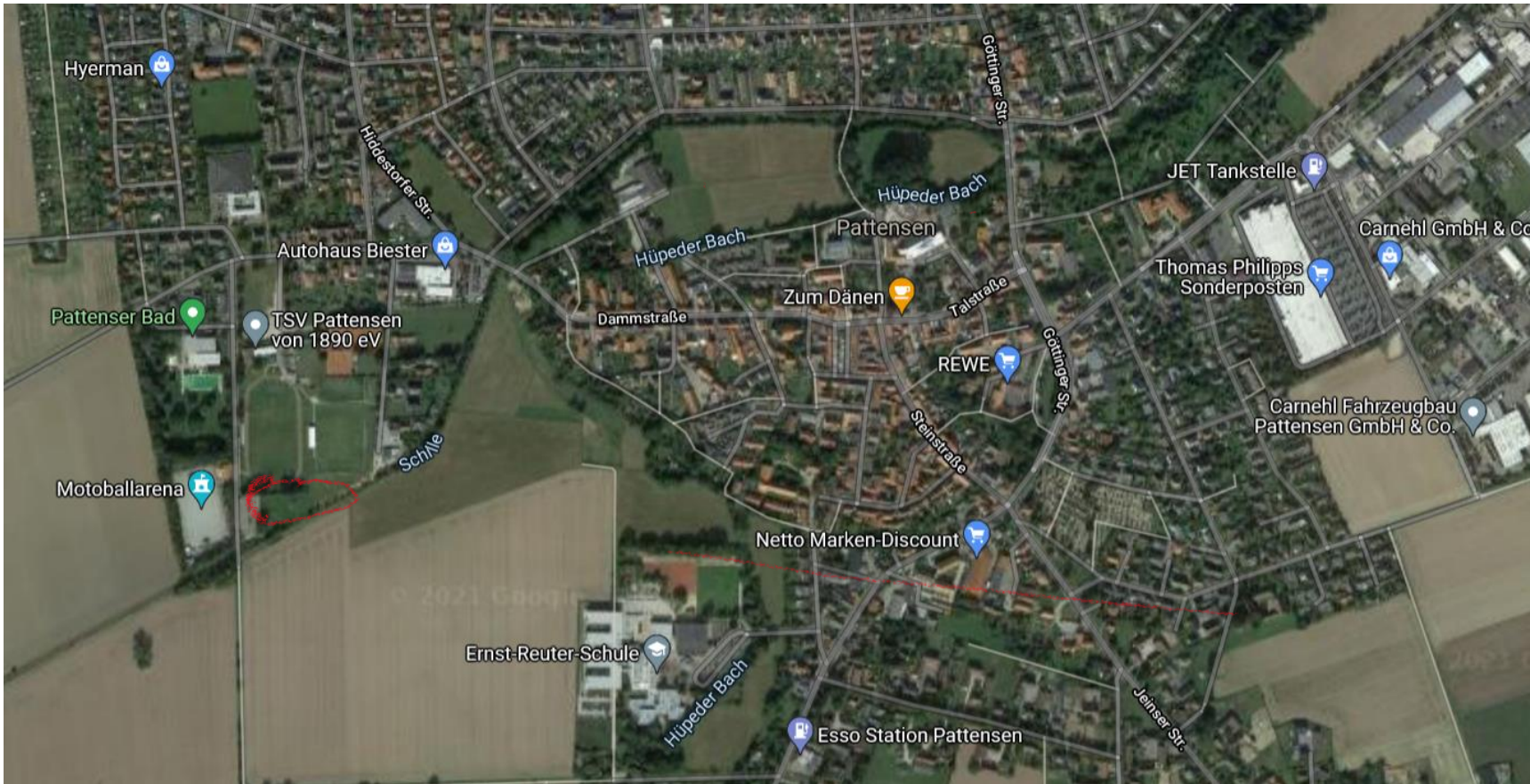
- Pumptrack
- Skatepark
- Solarbänke
- Fahrradständer
- Parkplätze
- Calisthenic-Park
- Generationsübergreifender Treffpunkt

Bauabschnitte



- Um mit dem Bau möglichst bald beginnen zu können, wird das Projekt in drei Abschnitte unterteilt
 1. Bauabschnitt:
Multisportfeld, Aufenthaltsfläche, Calisthenicspark
 2. Bauabschnitt:
Pumptrack
 3. Bauabschnitt:
Skatearena

Standort



- Fläche in unmittelbarer Nähe der Sportvereine
- Gute Anbindung an das Schulzentrum
- Standort vom Rat der Stadt im Juli 2022 beschlossen

Mögliche Anordnung

JUPA

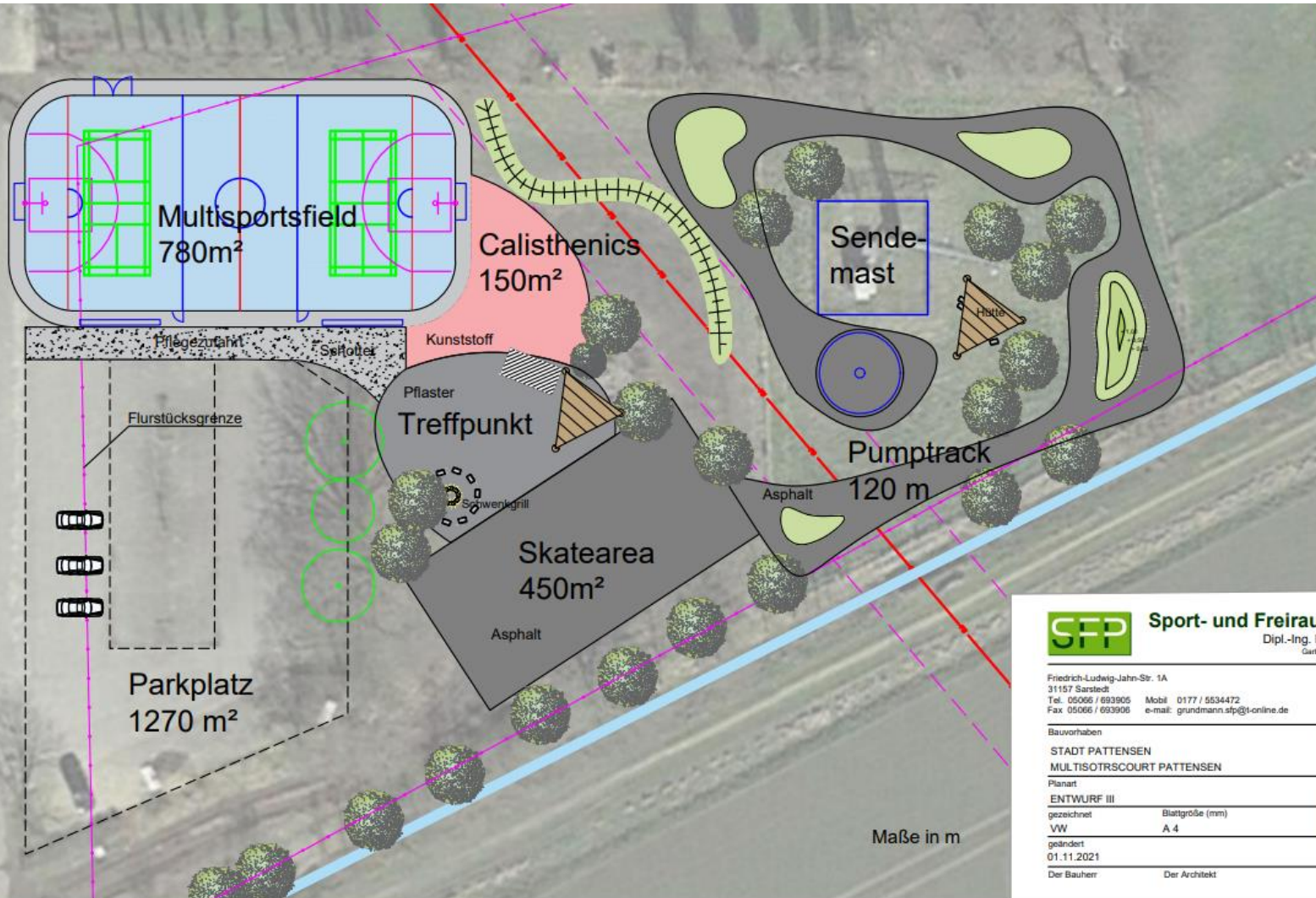


Sparkassen
SportCourt
Pattensen

JUGENDPARLAMENT PATTENSEN



- Entwurf des Planungsbüros (18.10.21)



SFP Sport- und Freiraumplanung
Dipl.-Ing. Dieter Grundmann
Garten- und Landschaftsarchitekt

Friedrich-Ludwig-Jahn-Str. 1A
31157 Sarstedt
Tel. 05066 / 693905 Mobil 0177 / 5534472
Fax 05066 / 693906 e-mail: grundmann.stp@t-online.de

Bauvorhaben	Projekt-Nr.	
STADT PATTENSEN MULTISPORTSCOURT PATTENSEN		
Planart	Datum	
ENTWURF III	07.10.2021	
gezeichnet	Blattgröße (mm)	Maßstab
VW	A 4	M. 1:500
geändert		
01.11.2021		
Der Bauherr	Der Architekt	Plan-Nr.
		1.2

Weitere Überlegungen

- Imbissbude
- Beleuchtung
- Kameras
- Digitales Belegungssystem
- E-Ladesäulen (Förderung)
- ...



Finanzierungsplan

Planungsstand 20.06.2022

Baukosten für den Bauabschnitt I 2022+2023

Calisthenics 170m²	
bauliche Herstellung/Geräte	54.078 €
zzgl. anteilige Planungskosten (30%)	17.052 €
zzgl. anteilige Baunebenleistungen inkl. Strom (30%)	20.342 €
zzgl. anteilige Vegetationsarbeiten (40%)	3.154 €
zzgl. Reserve für Baukostensteigerung (30%)	29.484 €
	124.110 €
Multisportarena 780m²	
bauliche Herstellung/Geräte	223.455 €
zzgl. anteilige Planungskosten (60%)	34.104 €
zzgl. anteilige Baunebenleistungen inkl. Strom (40%)	27.122 €
zzgl. anteilige Vegetationsarbeiten (40%)	3.154 €
zzgl. Reserve für Baukostensteigerung (60%)	58.968 €
	346.802 €
Aufenthaltsfläche 265m²	
bauliche Herstellung/Geräte	53.030 €
zzgl. anteilige Planungskosten (10%)	5.684 €
zzgl. anteilige Baunebenleistungen inkl. Strom (30%)	20.342 €
zzgl. anteilige Vegetationsarbeiten (20%)	1.577 €
zzgl. Reserve für Baukostensteigerung (10%)	9.828 €
	90.461 €
Herrichtung des Grundstücks	
Bodengutachten, Entsorgung, Bäumefällen tec.	38.627 €
Gesamt inkl. Reserve für Baukostensteigerung	600.000 €

Finanzierungsvorschlag auf Basis Kassen- und Informationsstand vom 20.06.2022

	Soll
Calisthenics 170m²	
Stadthaushalt - bereits eingestellt	20.000 €
Stadthaushalt - Mehrkosten nach einzustellen	94.886 €
Spenden/Sachspenden/Eigenleistung	9.224 €
Sponsoring	- €
Fördermittel	- €
	124.110 €
Multisportarena 780m²	
Stadthaushalt - bereits eingestellt	- €
Stadthaushalt - Mehrkosten nach einzustellen	- €
Spenden/Sachspenden/Eigenleistung	196.802 €
Sponsoring	100.000 €
Fördermittel	50.000 €
	346.802 €
Aufenthaltsfläche 265m²	
Stadthaushalt - Umkontierung / Entfall der Spielplätze	81.487 €
Stadthaushalt - Mehrkosten nach einzustellen	- €
Spenden/Sachspenden/Eigenleistung	8.974 €
Sponsoring	- €
Fördermittel	- €
	90.461 €
Herrichtung des Grundstücks (Bodengutachten, Entsorgung, Bäumefällen)	
Stadthaushalt - bereits eingestellt	- €
Stadthaushalt - Säuberung städtisches Grundstück	38.627 €
Spenden/Sachspenden/Eigenleistung	- €
Sponsoring	- €
Fördermittel	- €
	38.627 €
Gesamt inkl. Reserve für Baukostensteigerung	600.000 €



Gesamtfinanzierungsplanung zur Abbildung im städtische SOLL

Stadthaushalt	235.000 €	39,2%
Senden/Sponsoring*	315.000 €	52,5%
geplante Fördermittel	50.000 €	8,3%
	600.000 €	

* informatorisch:

weitere Sponsorengelder für die laufenden Jahre über zusammen 53.000 € vorhanden.
davon stehen beispielweise für das 1. Betriebsjahr bereits 12.000 € zur Verfügung.

Förderverein



- Zur Unterhaltung und zur Vorbereitung hat sich ein Förderverein gegründet
 - Jugend und Sport in Pattensen e.V.
 - <http://jugendbrauchtbewegung.de/foerderverein/index.htm>
- Der Förderverein koordiniert die Spendenannahme und leitet diese an die Stadt weiter
 - Spendenkonto:
 - IBAN: DE66 2519 3331 1159 9855 00
 - Volksbank eG in Pattensen
 - BIC: GENODEF1PAT

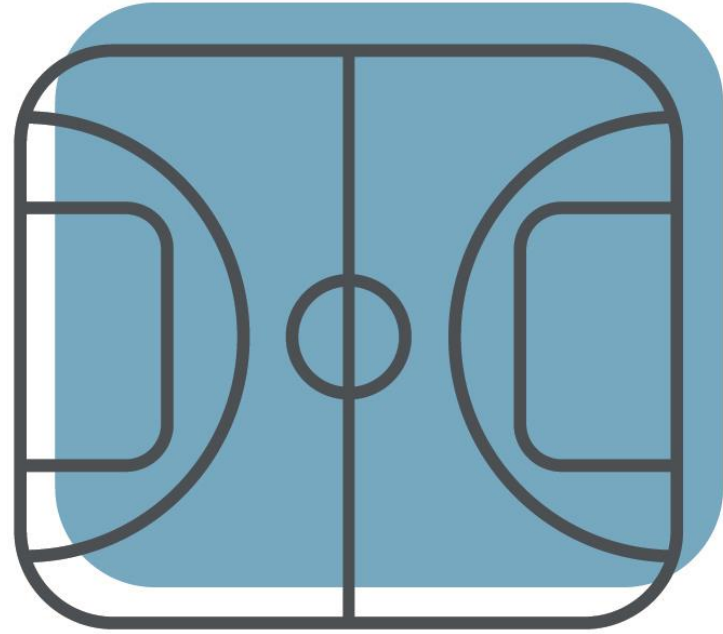


Weiteres Vorgehen



- Sponsorensuche
- Verbreitung des Vorhabens in der Bevölkerung
- Unterrichtung der Arbeitsgruppe mit den Parteien
- Detailplanungen mit dem Planungsbüro absprechen

In Zusammenarbeit mit dem Jugendlichen soll ein Sicherheits- und Betriebskonzept entwickelt werden. Dabei ist von entscheidender Bedeutung, dass die Zielgruppe sich beteiligt und nach Fertigstellung Verantwortung für den Betrieb und Erhalt der Einrichtung übernimmt.



Sparkassen

SportCourt

Pattensen